

Accompagner les publics vulnérables

L'accompagnement des **publics vulnérables** nécessite de s'adapter aux difficultés et au rapport au temps des personnes concernées. Face à la multiplicité des problématiques rencontrées, une connaissance des principales **fragilités en santé mentale**, un éclairage sur la **notion de parcours de vie** et de **rétablissement**, coordonnés avec un travail sur la **posture de l'accompagnant** permettront de poser le socle du travail sur la progression de la personne accompagnée.

Pour qui ?

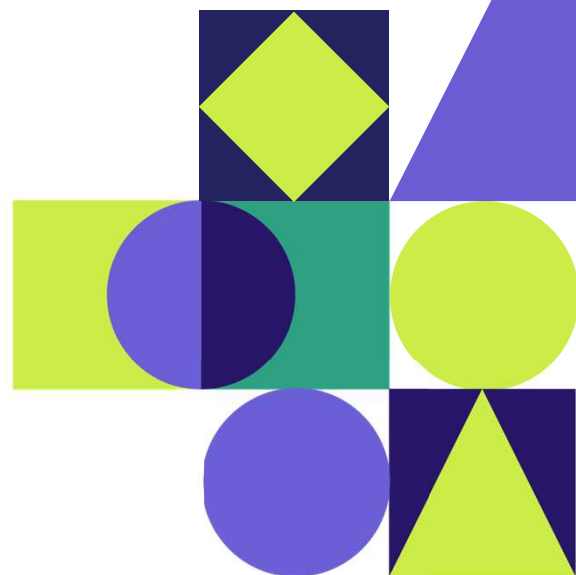
Professionnels de l'accueil
Professionnels de l'insertion sociale.
Accompagnateurs de publics étrangers

Objectifs pédagogiques ?

Identifier des fragilités psychosociales permettant de repérer les publics vulnérables, ainsi que les personnes en situation de vulnérabilité ou de grande précarité.

Compétences acquises ?

- Comprendre les facteurs de vulnérabilité sociale et connaître les dispositifs d'aide et d'accompagnement.
- Identifier et repérer les besoins d'une personne en situation de vulnérabilité sociale
- Repérer l'impact de la précarité sur les attitudes et les comportements des personnes
- S'appropriier des éléments issus de l'anthropologie et de l'ethnologie pour mieux saisir les enjeux de la construction identitaire des familles issues de l'immigration
- Sensibiliser aux outils d'écoute des besoins et de l'expression de la personne accueillie, et se faire comprendre par un public allophone
- Adapter sa posture et ses outils pour informer, orienter et accompagner



Insuffler le pouvoir d'agir aux personnes vulnérables

Formation de **3 jours**
12 participants par session
Aucun prérequis

En présentiel ou distanciel



Méthodes d'animation :

- Vidéos,
- Présentation
- Quiz
- Cas pratique
- Témoignage
- Jeu de rôle

Notions clés :

Accessibilité universelle
Public allophone
Santé mentale et rétablissement
Précarité, dépendance, estime de soi
Outils de médiation
Facilitation de parcours.



Au programme de la formation

Jour 1 :

- Qu'est-ce que la vulnérabilité sociale ? Causes et effets économiques, psychiques, troubles du lien, estime de soi, désaffiliation, exil.
- Travail autour de personae afin de comprendre l'écosystème des acteurs de l'aide sociale et de la solidarité.
- Cartographie des ressources disponibles issues du droit commun.
- « Prendre en charge » avec éthique et respect de soi.
- Contexte réglementaire.

Jour 2 :

- Quels sont les besoins des publics vulnérables ? Besoins exprimés, non exprimés.
- Pouvoir d'agir et autodétermination.
- Cas complexes
- Outils et méthodes d'accompagnement : évaluation de la vulnérabilité, approche pluriprofessionnelle, référence de parcours (case manager).
- Faciliter l'accompagnement : récits narratifs, approche orientée solutions, motivation et continuité, parcours sans couture.

Jour 3 :

- Agir dans son écosystème
- Travail du groupe autour de cas d'usage.
- Travailler sa posture, ses aptitudes relationnelles, grâce aux soft skills.
- Analyse de la pratique, empathie, postures, défenses.
- Communication non violente.



Zoom sur **LA FORMATRICE**

Marion DEMONTES

Après 12 ans d'accompagnement des associations dans le champ de l'urgence sociale, ayant contribué à la création de 46 structures d'hébergement d'urgence et travaillé au démantèlement de Calais en 2016, je me suis formée à la direction des établissements sociaux et médico-sociaux.

Ayant travaillé dans de nombreux départements français, avec plus de 30 organisations différentes, j'ai souhaité partager mon expérience issue du terrain.

Modalités d'évaluation

- Avant la formation: questionnaire sur les attentes et auto-évaluation.
- Evaluation des acquis : quiz qui situe l'apprenant dans des zones de confort ou de progression avec des idées pour aller plus loin ou renforcer ses connaissances (vidéos, shorts, articles, bibliographie)
- Questionnaire « à chaud » en fin de formation sur la qualité de la formation
- Débrief collectif issu des méthodes de co-développement.

Notre petit truc en plus ?

Nos présentations et outils de formation sont conçus avec nos designers sociaux. Nous avons développé un référentiel de communication accessible à toutes et tous