

# Créer du lien social par le maraîchage.

Le maraîchage, le jardinage et les activités de nature apportent bien-être, **équilibre et cohésion sociale.**

Cette formation vous permettra de **concevoir et d'animer des activités**, autour du maraîchage et/ou de l'horticulture **pour des publics vulnérables, les personnes en situation de handicap** dans le but de **créer du lien social.**

## Pour qui ?

Acteurs de l'encadrement et de l'animation dans le médico-social. Travailleurs sociaux. Bénévoles d'associations. animateurs (BAFA, BAFD, BPJEPS) Intermittents du spectacle. Professeurs des écoles. Maraîchers, cultivateurs.

## Objectifs pédagogiques ?

**Pour les professionnels maraîchers et cultivateurs :**

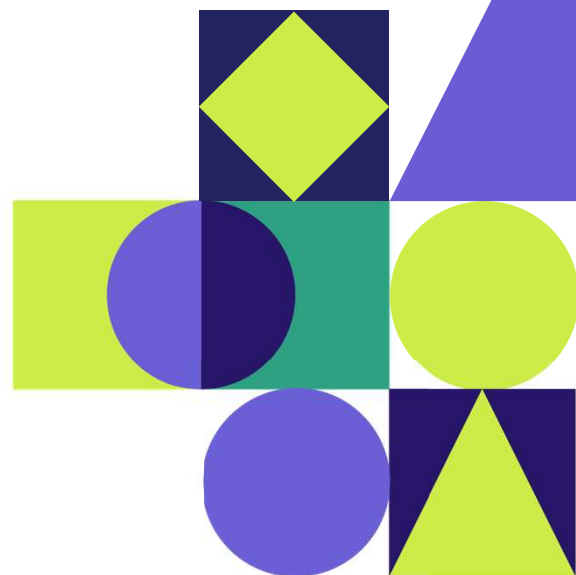
- Acquérir des compétences psycho-sociales, animer des ateliers accueillant des personnes en situation de handicap, en précarité, en situation d'exclusion et d'isolement.
- Comprendre les leviers de l'animation de groupes
- Savoir prendre la parole devant un groupe constitué d'une grande diversité de situations, de cultures, d'origines...
- Comprendre les aspects juridico-administratifs d'un projet.

**Pour les professionnels du social et du médico-social :**

- Appréhender le monde du maraîchage, comme outil de médiation et d'accompagnement social
- Comprendre le fonctionnement de la permaculture inscrite dans la diversité et respectueuse du vivant.
- Comprendre les aspects juridico-administratifs d'un projet.

## Compétences acquises ?

- Maîtriser le socle de connaissance sur la biodiversité et la permaculture
- Adapter sa posture aux différents publics et leurs besoins.
- Connaître le cadre légal du maraîchage à visée d'inclusion (convention, concertation, assurance, relations institutionnelles, contractualisation...)
- Repérer et dialoguer avec l'écosystème de partenaires (institutions, élus locaux, monde économique...)



 **Insuffler le pouvoir d'agir aux personnes vulnérables**

Formation de **2 jours**  
**12 participants par session**  
Aucun prérequis

En présentiel ou distanciel



+ Terrain d'application.

## Méthodes d'animation :

- Vidéos,
- Présentation
- Quiz
- Cas pratique
- Témoignage
- Jeu de rôle

## Notions clés :

Fragilités psychosociales  
Permaculture  
Biodiversité.  
Inclusion.  
Animation.  
Médiation.  
Conduite de projet.  
Concertation.



Formations  
alternatives  
inclusives et  
Régénératives

# Au programme de la formation

## Pour les maraîchers et agriculteurs

- Introduction aux bénéfiques du maraîchage pour des publics vulnérables et fragilisés
- Les besoins des personnes en situation de handicap, des personnes vulnérables et fragiles et/ou en situation d'exclusion.
- S'approprier le sujet, comprendre le contexte, le terrain et les enjeux sociétaux
- Ateliers et jeux de rôle autour de la prise de parole en public.
- Règles et cadres juridiques.
- Partenariats et développement d'un écosystème d'acteurs.
- Présenter, soutenir et défendre son projet.
- Conduite de projet : organisation, séquençage, budget ....

## Pour les travailleurs sociaux

- Introduction aux bénéfiques du maraîchage pour des publics vulnérables et fragilisés
- Organisation temporelle et spatiale d'un jardin à destination de maraîchage ou d'horticulture.
- Les fondamentaux de la biodiversité et de la permaculture.
- Ateliers et mises en pratique dans un jardin maraîcher.
- Règles et cadres juridiques.
- Partenariats et développement d'un écosystème d'acteurs.
- Présenter, soutenir et défendre son projet.
- Conduite de projet : organisation, séquençage, budget ....



## Zoom sur **LE FORMATEUR**

### **Xavier DU CREST**

Après une vie de communicant et d'entrepreneur, puis impliqué dans diverses associations et ONG (il est notamment président France de Handicap International), Xavier Du Crest a créé l'association Gaïa-Lyon, pour promouvoir le maraîchage urbain comme activité de médiation et de rétablissement social. Fort des retours d'expérience de Gaïa-Lyon, Xavier s'engage dans la transmission et l'essaimage, pour tous les porteurs de projet de médiation sociale par le maraîchage !

### **Modalités d'évaluation**

- Avant la formation: questionnaire sur les attentes et auto-évaluation.
- Evaluation des acquis : quiz qui situe l'apprenant dans des zones de confort ou de progression avec des idées pour aller plus loin ou renforcer ses connaissances (vidéos, shorts, articles, bibliographie)
- Questionnaire « à chaud » en fin de formation sur la qualité de la formation
- Débrief collectif issu des méthodes de co-développement.

### **Notre petit truc en plus ?**

Cette formation a été imaginée dans le cadre de notre démarche « Tête-Cœur-Corps » et a pour essence de mettre en symbiose les théories, outils et connaissances (« Tête ») avec l'expérience émotionnelle (« Cœur ») et l'expérimentation active (« Corps »). Pour ce faire, cette formation est conçue par l'association Gaïa-Lyon.