

# Développer l'intelligence collective dans votre organisation médico-sociale

Le secteur est en pleine mutation. La transformation des organisations **médico-sociales** incite à s'appuyer sur **l'intelligence collective** pour développer des **coopérations efficaces et créatives**. Elle répond à un besoin d'intégrer les personnes concernées (PAPH) dans les instances **d'échanges et de décision**. L'intelligence collective permet de créer les **bonnes conditions d'échange** pour mettre en commun les compétences et connaissances. Pour ce faire, le rôle et la **posture de facilitateur** sont essentiels. Expérimentez des outils faciles à répliquer, faites évoluer vos pratiques managériales.

## Pour qui ?

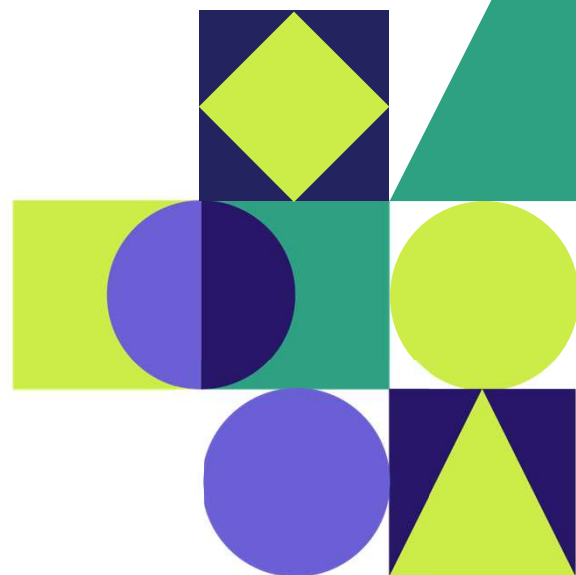
Toute personne animant des groupes de travail, des réunions, une équipe dans le secteur médico-social.

## Objectifs pédagogiques ?

- Appréhender la dynamique d'un groupe (situer les leviers, les freins et les points d'appui du collectif)
- Adopter une posture adaptée facilitant la circulation des savoirs, des émotions et des actions
- Identifier les biais et croyances sur la collaboration pour être au service du groupe
- Apprendre, tester et s'appropriier des outils d'animation

## Compétences acquises ?

- Élaborer le déroulé d'une séquence de travail collaborative
- Utiliser des outils d'animation collaborative
- Se positionner face à un groupe avec une posture adaptée
- Définir une stratégie, un cadre pour répondre à un objectif commun
- Identifier les différentes personnalités qui composent un groupe, les besoins d'adaptation des outils
- Créer une dynamique d'échange engageante pour les participants
- Gagner en confiance et en légitimité dans la facilitation d'un groupe



## Collaborer et s'engager ensemble

Formation de **1 journée**  
**12 participants par session**  
Aucun prérequis

En présentiel ou distanciel



## Méthodes d'animation :

- Vidéo
- Présentation
- Quiz
- Cas d'usage
- Jeux de rôle
- Mise en situation

## Notions clés :

Design sociétal  
Design thinking  
Coopération  
Méthodes et process  
Alignement et posture



# Au programme de la formation



- Introduction à l'intelligence collective.
- Échange sur les cas d'usage et besoins rencontrés par les participants adaptés au secteur médico-social
- Présentation de la posture de facilitateur : état d'esprit, attitude et position physique dans l'espace.
- Mise en pratique, jeux de rôle pour :
- Apprendre à composer avec l'énergie de groupe, les personnalités, identifier et objectiver les biais.
- Initiation à l'introduction d'une séance grâce aux outils de décryptage d'un groupe (outils « brise-glace »).
- Présentation de la bibliothèque des animations, méthodes et temporalités pour faciliter un groupe (outils « d'Idéation »).



## Zoom sur LA FORMATRICE

### Céline VARENNE SOUCHON

Entrepreneure sociale engagée, Céline a fondé Mengrov, une agence de design sociétal et Fair formations, une bulle d'apprentissage qui réaligne la tête (les connaissances), le cœur (les émotions / la prise de conscience) et le corps pour passer à l'action. L'intelligence émotionnelle est la clé de voûte de ses formations.

### Modalités d'évaluation

- Au démarrage de la formation : questionnaire sur les besoins et auto-évaluation de l'apprenant sur sa capacité à faciliter un groupe.
- Débrief collectif en fin de formation.
- Questionnaire de satisfaction envoyé après la formation portant sur la qualité de la formation.
- Quiz envoyé après la formation pour évaluer les acquis.

### Notre petit truc en plus ?

Cette formation a été imaginée dans le cadre de notre démarche « Tête-Cœur-Corps » et a pour essence de mettre en symbiose les théories, outils et connaissances (« Tête ») avec l'expérience émotionnelle (« Cœur ») et l'expérimentation active (« Corps »).

Pour ce faire, nos formations et supports sont cocréés entre designers sociaux, responsables d'innovation sociale et de formation.