

Manager par la confiance

Quel est le point commun entre un collectif apprenant, une équipe innovante, une performance collective durable ? **La confiance !**

La confiance est rarement mesurée dans les indicateurs et pourtant elle est le **pilier de la performance durable**, de la **créativité** et de l'**apprentissage**. Elle est un facteur clé de fidélisation et de sentiment d'appartenance. Créer les conditions de la confiance est une **compétence clé du leader**. Cette formation donne les modèles et les outils pour permettre au leader de manager par la confiance.

Pour qui ?

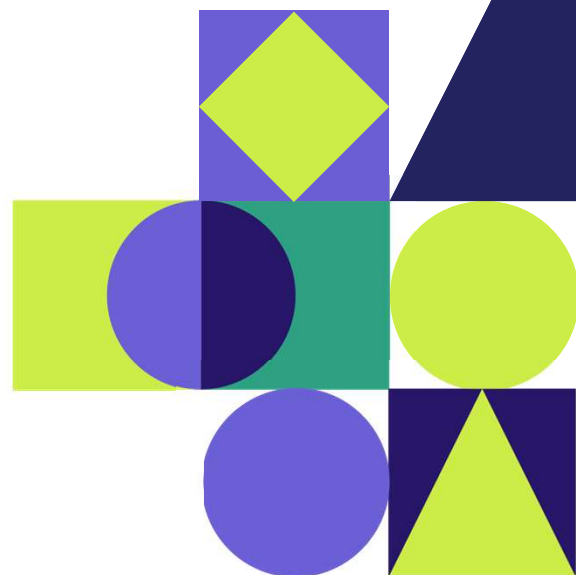
Toutes personnes en situation de leadership : manager hiérarchique ou fonctionnel, coordinateur, chef de projet, référent transverse

Objectifs pédagogiques ?

- Augmenter le potentiel du collectif grâce au management par la confiance
- Savoir agir sur les leviers de la confiance en clarifiant sa posture et son éthique managériale
- Renforcer l'engagement et le sentiment d'appartenance dans l'équipe

Compétences acquises ?

- S'approprier les modèles théoriques de la confiance
- Intégrer les ingrédients de la confiance à sa pratique managériale
- Établir les conditions de la sécurité psychologique dans le collectif
- Faire face aux dilemmes avec l'éthique managériale
- Agir en manager «fair», soucieux du sentiment de justice
- Adapter les leviers de la confiance en fonction du niveau de maturité de l'équipe



Manager avec impact et authenticité

Formation de **2 jours**
12 participants par session
Aucun prérequis

En présentiel ou distanciel



Méthodes d'animation :

- Vidéos,
- Présentation
- Cartographie
- Mise en situation
- Analyse de la pratique
- Cas d'usage
- Jeux de rôle

Notions clés :

Triangle de la confiance
« Speed of trust »
Sécurité psychologique
Sentiment de justice
Éthique managériale
Modèle de dynamique collective



Formations
alternatives
inclusives et
Régénératives

Au programme de la formation

Jour 1 :

- Atelier participatif «l'équation de la confiance»
- Explication de la dynamique de confiance en lien avec la dynamique d'équipe
- Atelier de visualisation des potentiels de l'équipe
- Focus sur les liens confiance & apprentissage; confiance & engagement; confiance & sentiment d'appartenance
- Réflexion collective et analyse de la pratique sur les leviers de la performance durable d'une équipe
- Description du triangle de la confiance interpersonnelle
- Atelier de cartographie de la confiance
- Mise en situation d'entretien motivationnel pour utiliser les leviers de la confiance
- Synthèse #1 du management par la confiance

Jour 2 :

- Atelier participatif sur les besoins psychologiques des collaborateurs
- Présentation de la notion de sécurité psychologique et de son impact sur le potentiel de l'équipe
- Explication des liens leadership – éthique – confiance
- Atelier de partage de cas: faire face aux dilemmes grâce à l'éthique managériale
- Définition de la posture managériale «fair» pour désamorcer les risques de sentiments d'injustice
- Ateliers de codéveloppement pour renforcer le potentiel de l'équipe, sur la base de cas réels des participants
- Synthèse #2 du management par la confiance
- Clôture par un débrief collectif.



Zoom sur
LE FORMATEUR

Lucien RINCENT

Fondateur de Leaders Building Agility
Formateur et Coach en Management
Auteur de Bien gérer ses émotions au travail,
éditions Studyrarna, prix DCF 2021

Modalités d'évaluation

- Au démarrage de la formation : questionnaire sur les besoins et auto-évaluation de l'apprenant
- Synthèses collectives en fin de jour 1 et en fin de formation.
- Questionnaire de satisfaction envoyé après la formation portant sur la qualité de la formation.
- Quiz envoyé après la formation pour évaluer les acquis.

Notre petit truc en plus ?

Cette formation a été imaginée dans le cadre de notre démarche « Tête-Cœur-Corps » et a pour essence de mettre en symbiose les théories, outils et connaissances (« Tête ») avec l'expérience émotionnelle (« Cœur ») et l'expérimentation active (« Corps »).

Pour ce faire, nos formations et supports sont cocréés entre designers sociaux, responsables d'innovation sociale et de formation.