

# Intégrer le design actif dans vos projets d'aménagements

Le **design actif** est une approche d'aménagement urbain qui vise à encourager **l'activité physique** et le bien-être des habitants en intégrant des éléments favorisant le **mouvement** dans **l'espace public**. Cela comprend la création de parcours piétonniers et cyclables, des espaces verts, des infrastructures sportives, et des installations interactives. Inspiré des principes de **santé publique**, le design actif invite les usagers à adopter des comportements **moins sédentaires** dans leur vie quotidienne.

## Pour qui ?

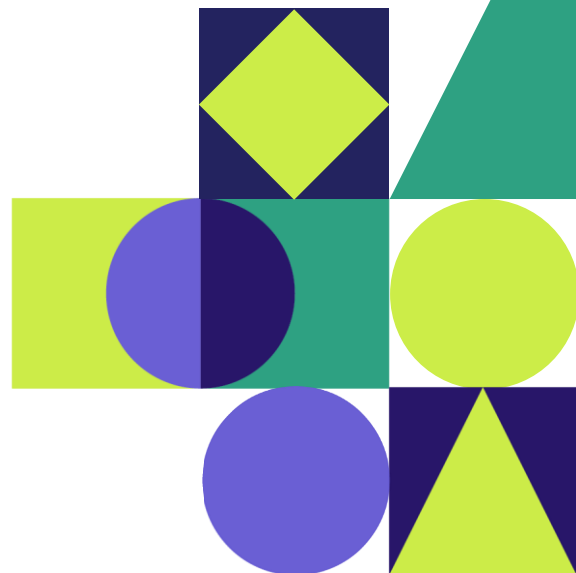
Cette démarche s'adresse aux professionnels ou toute organisation cherchant à découvrir les enjeux et à comprendre comment déployer une démarche de design actif.

## Objectifs pédagogiques ?

- Découvrir une nouvelle démarche.
- Expérimenter pour comprendre les mécanismes.
- S'immerger dans un cas concret.

## Compétences acquises ?

- Découvrir la notion d'urbanisme favorable à la santé.
- Définir le design actif et ses enjeux et découvrir les différentes étapes de la démarche.
- Décrypter le contexte et identifier le public cible.
- Co-concevoir avec les parties prenantes et les usagers.
- Prototyper et expérimenter.
- Mesurer l'impact et répliquer.



## Fabriquer la ville accessible à toutes et tous

Formation de **1 jour**  
**12 participants par session**  
Aucun prérequis

En présentiel ou distanciel



## Méthodes d'animation :

- Présentation
- Cas pratique
- Mise en situation

## Notions clés :

Design actif  
Étude d'usages  
Co-construction  
Expérimentation

# Au programme de la formation



- Définir la notion d'urbanisme favorable à la santé
- Définir le design actif
- Introduction au cas d'usage « la Saulaie » à Oullins Pierre Bénite avec le Groupe SERL
- Démarche de design actif appliquée :
  - Poser un diagnostic local
  - Co-concevoir avec les parties prenantes et les usagers
  - Prototyper et expérimenter
  - Mesurer l'impact et répliquer

## Notre petit truc en plus?

Cette formation a été imaginée dans le cadre de notre démarche « Tête-Cœur-Corps » et a pour essence de mettre en symbiose les théories, outils et connaissances (« Tête ») avec l'expérience émotionnelle (« Cœur ») et l'expérimentation active (« Corps »). Pour ce faire, nos formations et supports sont cocréés entre designers sociaux, responsables d'innovation sociale et de formation.



Zoom sur  
**LE FORMATEUR**

**Joël BASILE**

Convaincu de la nécessité de remettre l'utilisateur au centre de la démarche de conception, il adopte une approche humaine et empathique centrée sur les usages en considérant toujours l'humain comme un expert de son quotidien. Il a à cœur de développer des projets qui ont du sens pour répondre aux enjeux sociétaux d'aujourd'hui et de demain.

## Modalités d'évaluation

- Au démarrage de la formation : questionnaire sur les besoins et auto-évaluation de l'apprenant sur sa capacité à faciliter un groupe.
- Débrief collectif en fin de formation.
- Questionnaire de satisfaction envoyé après la formation portant sur la qualité de la formation.
- Quiz envoyé après la formation pour évaluer les acquis.